



**Weitmann
Security**



**High Security
VIDEOÜBERWACHUNG**

Ihr digitales mobiles Überwachungssystem



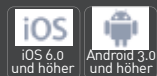
Überwachen Sie alles zu jeder Zeit und von jedem Ort aus mit Ihrem Smartphone oder Tablet.

Rundum alles im Blick - und das auch von unterwegs - mit modernen Videoüberwachungsanlagen entgeht Ihnen nichts mehr! Durch die Anbindung an Ihr Netzwerk können Sie mittels kostenloser App jederzeit auf Ihre angeschlossenen Kameras zugreifen.

Dies kann bei häufig vorkommendem Vandalismus, aber auch im Alarmfall ein sehr nützliches Instrument sein. Sobald Sie eine Alarmmeldung auf Ihr Mobiltelefon bekommen, können Sie über Ihr Smartphone überprüfen, was genau vor sich geht!

Wenn Sie zu Hause sind und draußen undefinierbare Geräusche wahrnehmen, schauen Sie einfach auf Ihren Monitor oder auf Ihr Smartphone - schon wissen Sie, ob es sich zum Beispiel nur um ein Tier handelt, oder ob jemand Unbekannter vor Ihrem Haus ist.

| | | |
|----------------------|---|--|
| Geräte | Unterstützte Geräte | DVR, NVR, IPC, VTO |
| | Methode, um Gerät hinzuzufügen | IP/Domaine, SN, aus der Cloud importieren |
| | Schlüsselmerkmale | Remote-Konfiguration, Alarmkonfiguration, HDD-Info, Liste freigegebener Geräte |
| Video | Kompressionsformat | H.265/H.264/MPEG-4/JPEG |
| | Displayauflösung | Bis zu 1920 x 1080 |
| Live-Vorschau | Max. Kanäle können gleichzeitig geöffnet sein | 256 |
| | Schlüsselmerkmale | Foto, Aufnahme, Sofortwiedergabe, PTZ, Streamsteuerung, Sprechen, Audio, Alarm, Favoriten, Kanäle speichern |
| Wiedergabe | Zeitbereich der Videowiedergabe | 72 Stunden |
| | Schlüsselmerkmale | Foto, Aufnahme, schnelle/langsame Wiedergabe, nächstes Bild, Schneiden |
| Alarm-Push-Nachricht | Alarmtyp | Bewegungserkennung, Kameraabdeckung, lokaler Alarm, Laufwerksalarm (kein Laufwerk, wenig Kapazität, Laufwerksfehler), Gesichtserkennung, IVS-Alarm |
| | Push-Typ | Video, Vorschau, Bild |



Für Privat & Gewerbe

Videüberwachung für alle Anforderungen

Ob für Privat oder Gewerbe - Videüberwachung bringt - vor allem in Kombination mit einer Alarmanlage - eine Vielzahl an Vorteilen!



Privat

Diebe, Vandalen und Störenfriede werden abgeschreckt und im Ernstfall schneller identifiziert.
Dank Alarmierung kann sofort reagiert werden.



Gewerbe

Videüberwachung schreckt potentielle Täter ab und bietet mit zahlreichen Zusatzfunktionen wie zum Beispiel Personenzählung und Kennzeichenerkennung auch wirtschaftlichen Nutzen.

Alarm & Video - Kombinierte Sicherheit

Durch verschiedene intelligente Zusatzfunktionen, wie zum Beispiel Bewegungserkennung oder Linienübertretung, kann eine Alarmierung ausgelöst und vom Recordersystem eine Alarm-E-Mail mit den Bildern an Sie geschickt werden. Bei der Kombination mit einem Alarmsystem kann durch ein von der Kamera erkanntes Ereignis sowohl eine Alarmierung per E-Mail als auch die Aktivierung der Aussensirene erfolgen. Genauso ist es möglich, die Videoaufzeichnung durch einen von Alarmkomponenten ausgelösten Alarm zu starten. Dies kann durch einen Bewegungs- oder Fenster-/Türkontakt oder auch durch einen Brand- oder Gasmelder geschehen. Ein Live-Zugriff auf Ihre Kameras gibt Ihnen sofort einen Überblick die Geschehnisse vor Ort.

Mit dieser kombinierten Sicherheit werden sowohl im privaten als auch im gewerblichen Bereich nicht nur Werte sondern auch Leib und Leben geschützt.

- Videokameras schrecken erwiesenermassen potentielle Täter ab.
Dank zahlreicher Zusatzfunktionen können Gefahrenmomente rechtzeitig erkannt werden.
- Mit einem professionellen Videosystem haben Sie immer den Überblick über Ihr Objekt. Im Alarmfall können Sie dank Live-Zugriff auf Ihre Kameras sofort reagieren.
- Nach einem Ereignis können Sie dank Aufzeichnung schnell und einfach die Geschehnisse nachverfolgen.

iP-Technik



In der iP-Technik werden Kameras bis 12 Megapixel und Recorder ins Netzwerk eingebunden. Für eine reine Live-Ansicht muss zwischen einer iP-Kamera und einem Monitor ein iP-Video recorder (NVR) geschaltet werden. Zur Aufzeichnung mittels NVR muss dieser ebenfalls im Netzwerk integriert sein.

Der Zugriff auf die Live-Bilder und Aufnahmen erfolgt über den Recorder, was das Einrichten stark erleichtert. Es kann lokal im Netzwerk sowie aus der Ferne (wenn eingerichtet) auf Livebilder und Einstellungen zugegriffen werden. Der Fernzugriff kann dann über einen PC mittels Software, bzw. über Smartphone oder Tablet mittels App erfolgen (auch Browser möglich).

HDCVi/HDTVi-Technik



Analoge HDCVi/HDTVi-Kameras bieten mittlerweile eine Auflösung von bis zu 5 MP.

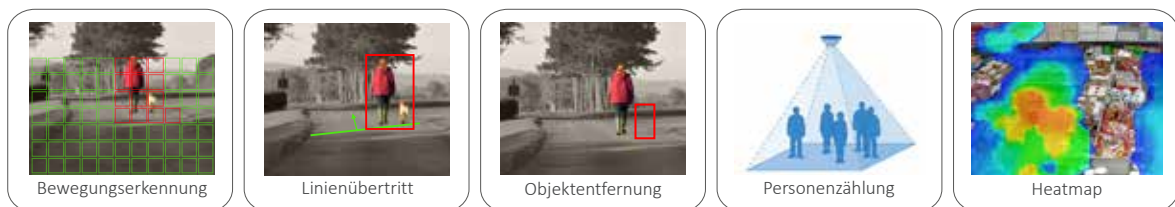
Für eine reine Live-Ansicht wird die Kamera direkt mit dem CVBS-Stecker an einen Monitor mit BNC-Eingang angeschlossen. Für eine Aufzeichnung ist die Verwendung eines HDCVi-/HDTVi-DVRs notwendig. Über diesen kann das Videosystem auch in ein Netzwerk integriert werden. Damit ist auch hier die Möglichkeit eines Fernzugriffs über einen PC mittels Software, bzw. über Smartphone oder Tablet mittels App gegeben (auch Browser möglich). An alle unsere HDCVi-/HDTVi-DVRs können auch iP-Kameras angeschlossen bzw. integriert werden.

Video-Management-Software



Die kostenlose Video-Management-Software erlaubt die Eigenverwaltung aller Recorder und Kameras im System. Nicht nur die klassischen Grundfunktionen wie Vorschau, Aufnahme, Wiedergabe, Exportieren, Foto und Sofortwiedergabe stehen frei zur Verfügung, auch sogenannte intelligente Funktionen können mittels dieser Software genutzt werden: Personenzählung, Smarte Suche, E-Map, E-PTZ, Smarte Verfolgung, IVS (Intelligent Video System), Gesichtserkennung, ...

Video-Content-Analyse

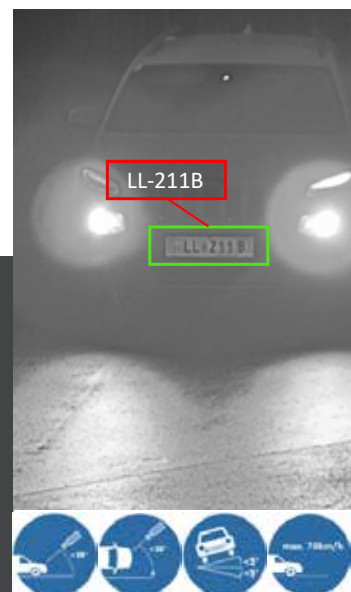


Bei der Video-Content-Analyse wird versucht, Objekte im Bild vom Hintergrund zu unterscheiden um diese anschließend zu analysieren. Dadurch können Fehlalarme stark reduziert werden.

IVS - Intelligent Video System

Zahlreiche Zusatzfunktionen bieten bei den verschiedenen Kameras/Recordern die Möglichkeit, gezielt nach Ereignissen/Objekten in den Aufnahmen zu suchen bzw. die Aufnahme im Falle des Ereignisses zu starten.

Mit Bewegungserkennung, Linienübertritt oder Objektentfernung kann ein Alarm ausgelöst, mittels Personenzählung die Besucherfrequenz gemessen oder mit Hilfe der Kennzeichenauswertung ein Schranken angesteuert werden... Je nach Anforderung wird Ihr Videoüberwachungssystem Ihren individuellen Bedürfnissen angepasst.



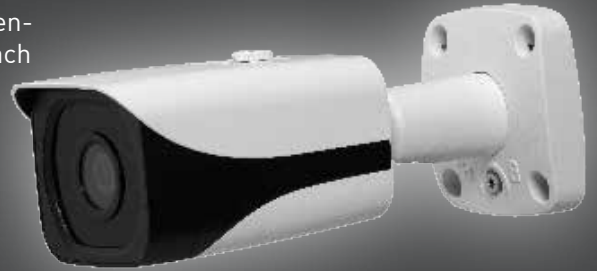
Kennzeichenauswertung

Bauformen von Kameras

Bulletkameras sind All-in-One-Geräte, bei denen sämtliche Komponenten in einem Gehäuse verbaut sind (Kamera, Objektiv, Gehäuse), je nach Modell für außen oder innen.

Vor- & Nachteile:

- + Montagefertig
- + All-in-One-Ausführung
- + häufig mit integrierten IR-LEDs
- weniger Flexibilität



Eyeballkameras sind ebenfalls kompakte All-in-One-Kameras, die bei der Montage händisch auf das Überwachungsziel eingerichtet werden.

Vor- & Nachteile:

- + Montagefertig
- + sehr kleine Bauformen möglich
- + häufig mit integrierten IR-LEDs
- + keine Spiegelungen durch Glaskuppel
- meistens nur mit Wandarmen für die Wandmontage geeignet

Domekameras sind kompakte All-in-One-Kameras, die bei der Montage händisch auf das Überwachungsziel eingerichtet werden.

Vor- & Nachteile:

- + Montagefertig
- + sehr kleine Bauformen möglich
- + häufig mit integrierten IR-LEDs
- meistens nur mit Wandarmen für die Wandmontage geeignet



Tischkameras (WLAN-Modelle)

Vor- & Nachteile:

- + kein Montageaufwand
- + kleine Bauform
- + transportabel
- + kostengünstig
- wenig Flexibilität

Bauformen von Kameras



Speed-Domes sind fernsteuerbare PTZ-Kameras, die eine 360°-Überwachung ermöglichen.

Vor- & Nachteile:

- + Blickrichtung aus der Ferne steuerbar
- + starke Zoom-Objektive
- + ideal bei Live-Überwachung
- wird üblicherweise bei Live-Überwachung eingesetzt

Panoramakameras verfügen über mehrere Objektive. Sie eignen sich hervorragend für die Überwachung grössere Areale.

Vor- & Nachteile:

- + Verschiedene Blickrichtungen mit einer Kamera erfassen
- + geringer Installationsaufwand
- + ideal für grossflächige Areale
- /



Pinhole-Kameras sind für den versteckten Einbau gedacht.

Vor- & Nachteile:

- + Versteckter Einbau möglich
- + verschiedene Bauformen erhältlich
- keine LEDs

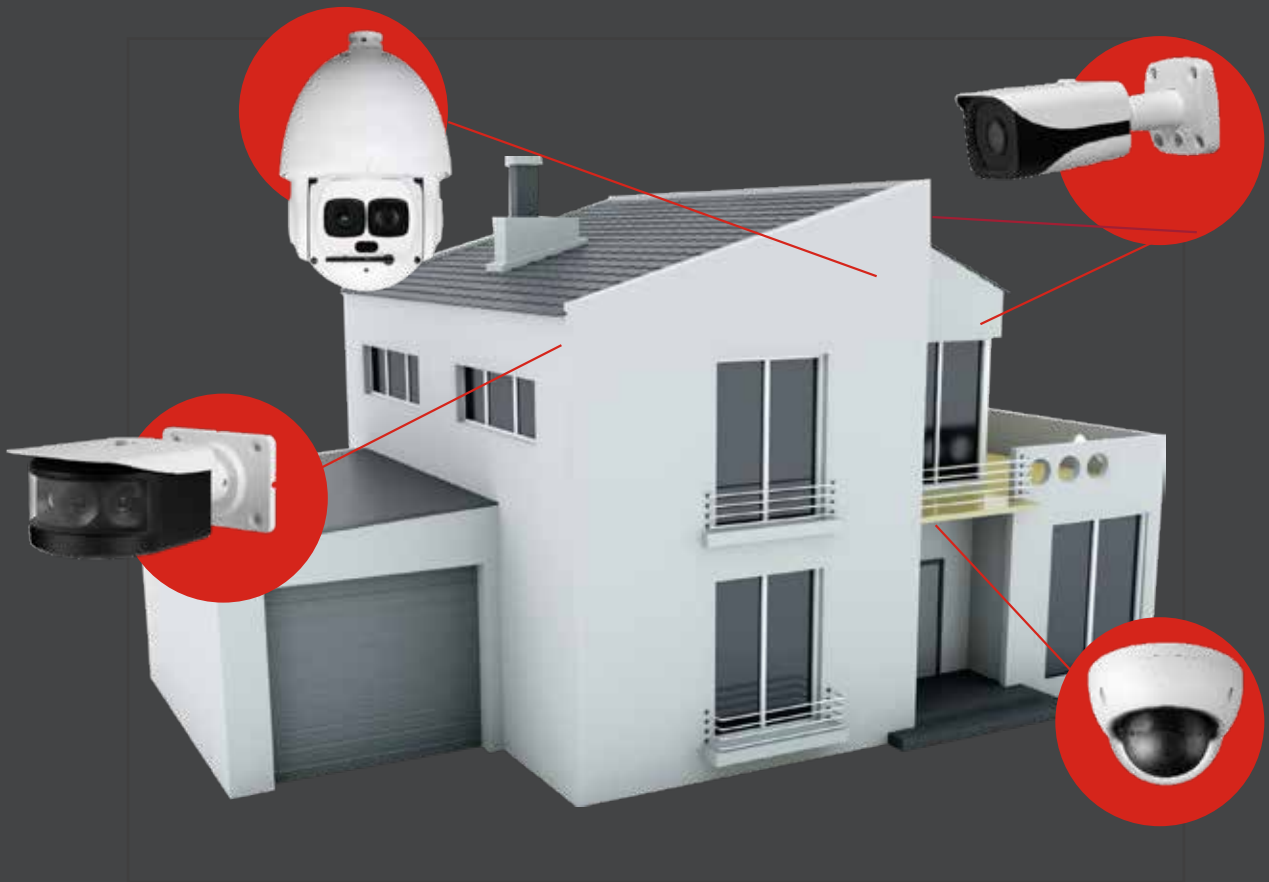
Box-Kameras sind professionelle Grundkameras, die um verschiedene Objektive und Gehäuse (für den Außenbereich) erweitert werden können.

Vor- & Nachteile:

- + professionelle und einheitliche Optik
- + größere Objektivauswahl
- + optimale Anpassungsmöglichkeiten (Gehäuse, Montagevorrichtung, Objektiv, Heizung,...)
- Mehraufwand bei der Montage

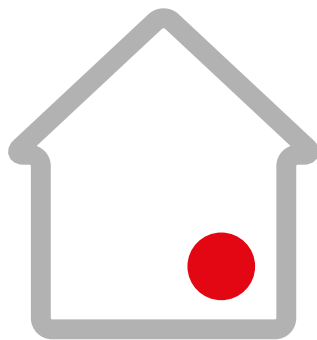


Videüberwachung vom Fachmann



powered by i-alarmsysteme

... mit 4 Jahren Garantie!



Weitmann Security